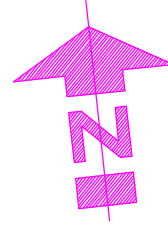
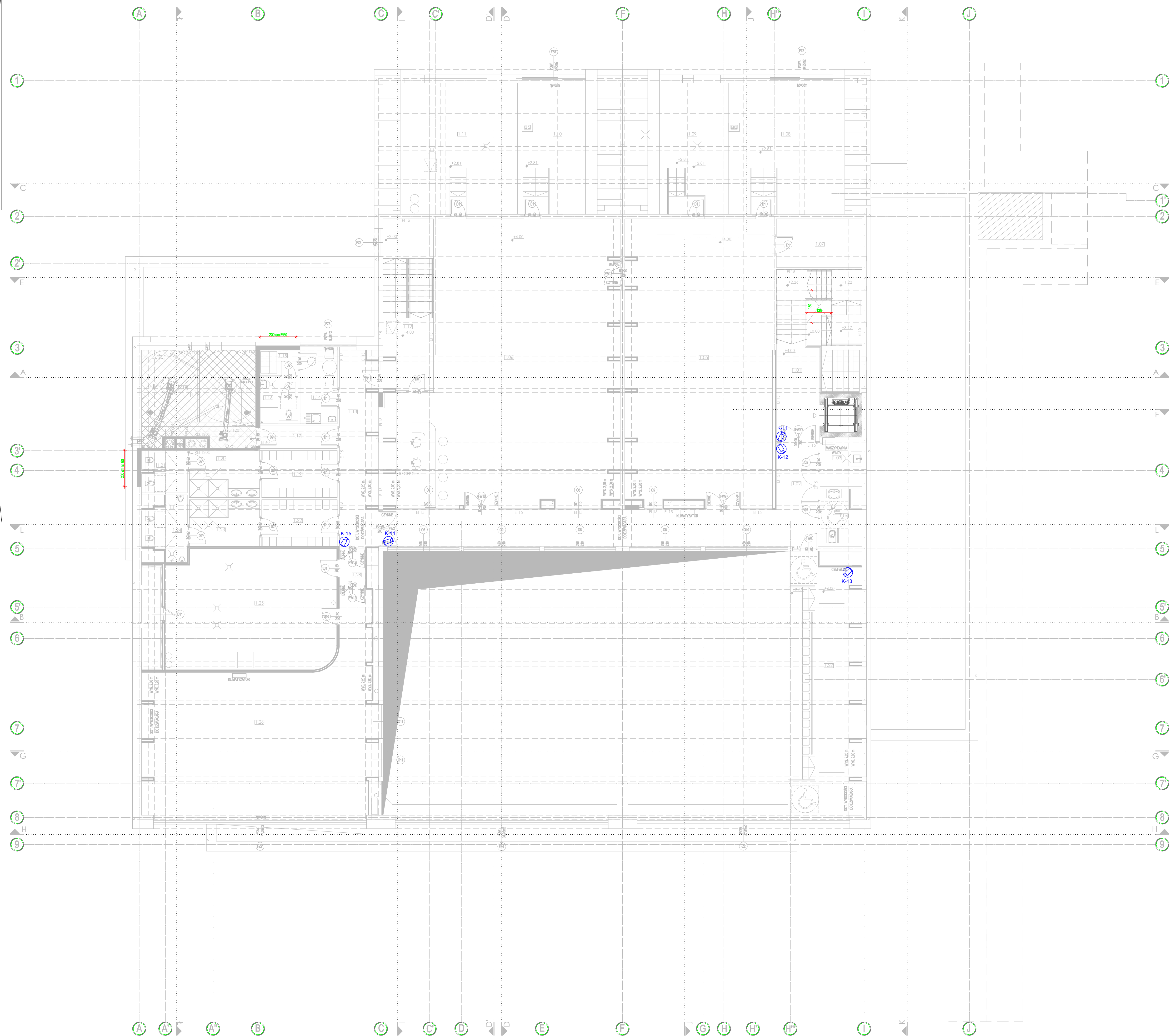


LEGENDA	Kamera zewnętrzna 2MPX 1920x1080, IR, kąt widzenia 2.8-12mm, zasilanie PoE, IP66. Wysokość montażu h=4.2m
	Kamera wewnętrzna 2MPX 1920x1080, IR, kąt widzenia 2.8-12mm, zasilanie PoE, IP66.
	Stacja klienta do podglądu kamer CCTV monitorem LED 32"



ZESTAWIENIE POWIERZCHNI		
I PIĘTRO		
nr pom.	funkcja/pokrycie	powierzchnia (m ²)
1.01	KOMUNIKACJA	30.72
1.02	KOMUNIKACJA	62.54
1.03	POMIĘSZCZENIE PORZĄDKOWE	6.51
1.04	WC OGÓLNOGOSPODARSTWA	4.27
1.05	SALA FITNESS	132.14
1.06	SŁOWNIA	180.89
1.07	ZAPLECZE SALI FITNESS 1	12.83
1.08	ZAPLECZE SALI FITNESS 2	54.33
1.09	WENTYLATORNA	40.01
1.10	ZAPLECZE SŁOWNI	33.81
1.11	WENTYLATORNA	54.15
1.12	KŁATKA SCHODOWA	26.78
1.13	KOMUNIKACJA	23.27
1.14	POMIĘSZCZENIE SOCJALNE TRENERÓW	8.84
1.15	SZATNIA TRENERÓW	3.10
1.16	ŁAZIENKA TRENERÓW	3.23
1.17	PRZEJŚCIE TECHNICZNE	5.34
1.18	MAGAZYN NA PELLET	31.67
1.19	SZATNIA DAMSKA	10.93
1.20	SANITARIATY DAMSKIE	10.20
1.21	WC DAMSKIE	5.50
1.22	SZATNIA MĘSKA	10.93
1.23	SANITARIATY MĘSKIE	10.20
1.24	WC MĘSKIE	7.15
1.25	WENTYLATORNA	62.34
1.26	SALA DO ĆWICZEŃ JOGI	118.10
1.27	WIDOWNIA	57.79
1.28	KOMUNIKACJA	4.81
POWIERZCHNIA NETTO		1016.23



PROJEKT WYKONAWCZY		
	PRACOWNIA ARCHITEKTONICZNA PIOTR DOMINICZAK	Opis: Luty 2019r.
BUDOWA PRZYSZKOLNEJ KRYTEJ PŁYWAŁNI pn. "DOLNOŚLĄSKI DELFINEK" ORAZ CENTRUM FITNESS PRZY SZKOLE W ŻMIGRODZIE NA UL. SIENKIEWICZA		rys. nr.
INWESTOR:	GMINA ŻMIGRÓD Plac Wolności 2-3 55-140 ŻMIGRÓD	IT-02
LOKALIZACJA:	ŻMIGRÓD ul. Siemkiewicza dz. nr 43, 1/1, 1/3 - obr. 0001Żmigrod.ark.13 jedn. ewid. 0022006_4 Żmigrod-Miasto	
INSTALACJA CCTV - PIĘTRO		skala: 1:100
BRANŻA:	ELEKTRYCZNA	
PROJEKTANT:	mgr inż. Wojciech Gąsiorek nr ewid. WEP.0392/PWGE/12 dot. zakresu: projektowanie i nadzór nad wykonaniem instalacji elektrycznych i elektroenergetycznych	
SPRAWDZAJĄCY:	mgr inż. Krzysztof Kozłowski Just nr ewid. WEP.0153/POZ.01 opiniowanie budownictwa do zaopiniowania bez ograniczeń w zakresie: instalacji elektrycznych i elektroenergetycznych	
ASYSTENT PROJEKTANTA:	inż. Grzegorz Wólczyński	